
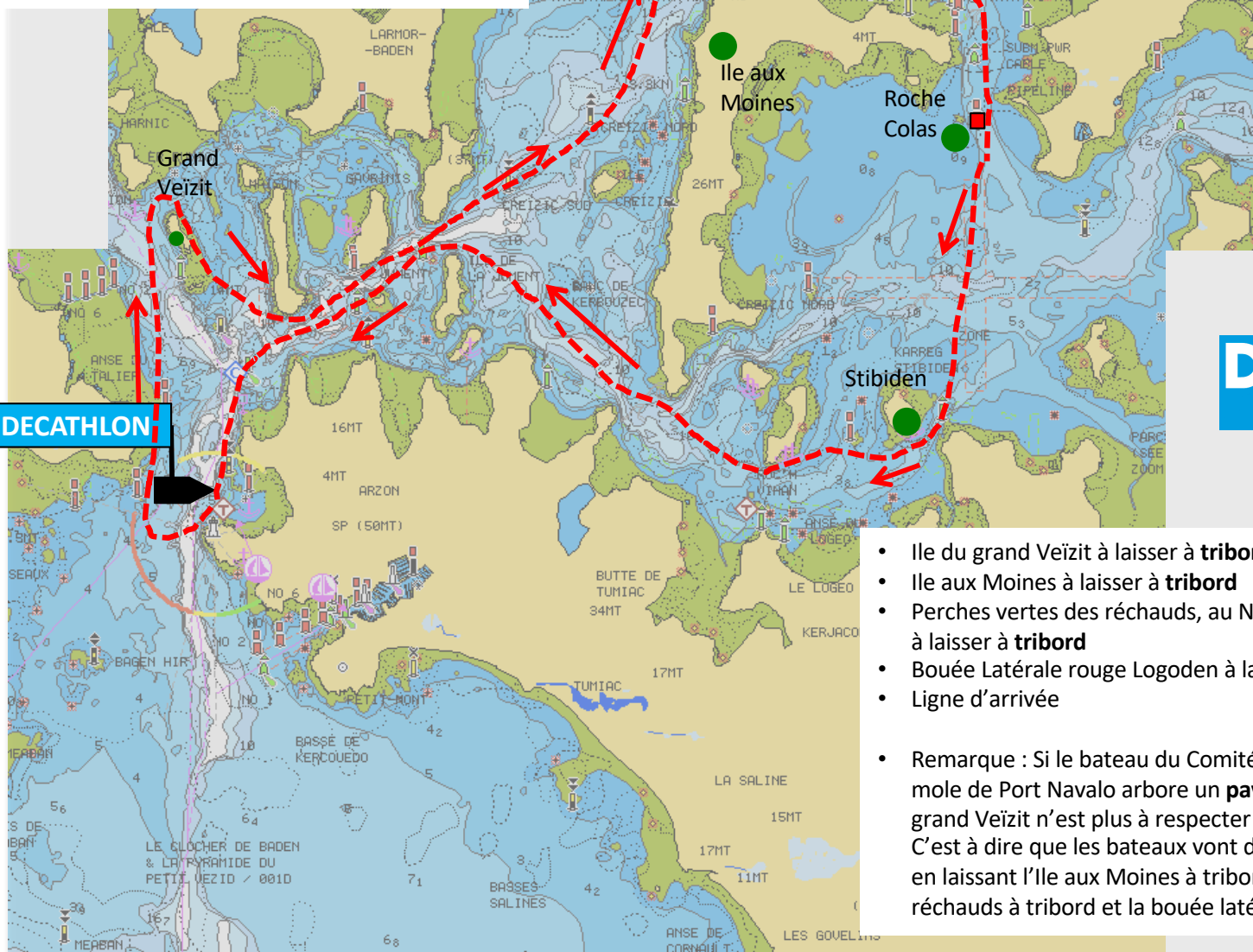


IPE 1 Grand Parcours « Boëdic – Port Navalo » (19M)


- Ligne de départ + Bouée de dégagement éventuelle à contourner 
- Bouée cardinale ouest Boëdic à contourner en la laissant à **tribord**
- Les deux Iles Logoden à laisser à **tribord**
- Bouée latérale verte Pirenn à laisser à **bâbord**
- Bouée latérale rouge Roche Colas à laisser à **tribord**
- Ile Stibiden à laisser à **tribord**
- **Porte** entre la cale de Port Navalo à **babord** et un bateau du Comité de Course à Tribord (Voir Remarque)

- Marques
à Laisser à
- Tribord
 - Bâbord

2022



DECATHLON
VANNES

- Ile du grand Veizit à laisser à **tribord**
- Ile aux Moines à laisser à **tribord**
- Perches vertes des réchauds, au Nord Ouest de l'Ile-aux-Moines, à laisser à **tribord**
- Bouée Latérale rouge Logoden à laisser à **tribord**
- Ligne d'arrivée 

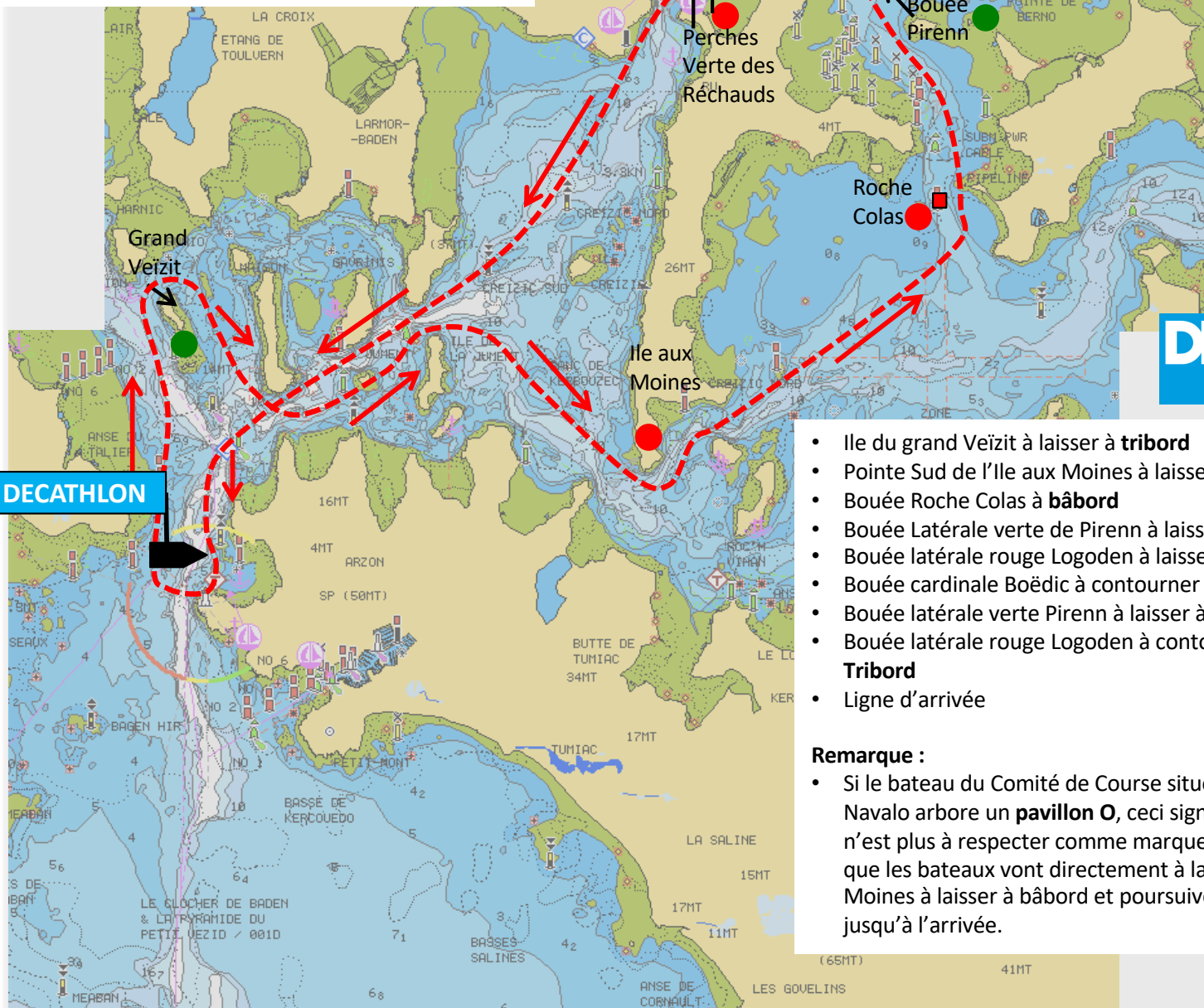
- Remarque : Si le bateau du Comité de Course situé à côté du mole de Port Navalo arbore un **pavillon O**, ceci signifie : « l'Ile du grand Veizit n'est plus à respecter comme marque de parcours ». C'est à dire que les bateaux vont directement à la ligne d'arrivée en laissant l'Ile aux Moines à tribord, Les perches vertes des réchauds à tribord et la bouée latérale rouge Logoden à tribord.

IPE 2 Grand Parcours «Port Navalo - Boëdic» (17.5M)



- Ligne de départ + Bouée de dégagement éventuelle à contourner
- Perches vertes des réchauds, au Nord Ouest de l'île-aux-Moines, à laisser à **bâbord**.
- **Porte** entre la cale de Port Navalo à **babord** et un bateau du Comité de Course à Tribord (Voir Remarque)

2022



Marques à Laisser à

- Tribord
- Bâbord



- Ile du grand Veïzit à laisser à **tribord**
- Pointe Sud de l'île aux Moines à laisser à **bâbord**
- Bouée Roche Colas à **bâbord**
- Bouée Latérale verte de Pirenn à laisser à **tribord**
- Bouée latérale rouge Logoden à laisser à **tribord**
- Bouée cardinale Boëdic à contourner en la laissant à **tribord**
- Bouée latérale verte Pirenn à laisser à **tribord**
- Bouée latérale rouge Logoden à contourner en la laissant à **Tribord**
- Ligne d'arrivée



Remarque :

- Si le bateau du Comité de Course situé à côté du mole de Port Navalo arbore un **pavillon O**, ceci signifie : « l'île du grand Veïzit n'est plus à respecter comme marque de parcours ». C'est à dire que les bateaux vont directement à la pointe sud de l'île aux Moines à laisser à **bâbord** et poursuivent le reste du parcours jusqu'à l'arrivée.

IPE 3 «Tour de l'Île aux Moines» (9M)



- Ligne de départ + Bouée de dégagement éventuelle à contourner.
- Pointe Nord de l'Île aux Moines à **bâbord**
- Perches vertes des réchauds, au Nord Ouest de l'Île-aux-Moines, à **bâbord**
- Pointe Sud de l'Île aux Moines à **bâbord**
- Bouée latérale rouge Roche Colas à laisser à **bâbord**
- Bouée latérale rouge Logoden à laisser à **tribord**
- Ligne d'arrivée

DECATHLON
VANNES

Marques

à Laisser à

● Tribord

● Bâbord



4 «Irus – Boëdic – Ile aux Moines» (12.5M)

Ligne de départ + Bouée de dégagement éventuelle à contourner.

Pointe Nord de l'île aux Moines à **bâbord**

Contourner l'île Irus en la laissant à **bâbord (Attention aux parcs à huitres débordant largement de l'île IRUS)**

Perches vertes des réchauds, au Nord Ouest de l'île-aux-Moines, à **bâbord**

Pointe Sud de l'île aux Moines à **bâbord**

Île Stibiden à laisser à **bâbord**

Bouée latérale rouge Roche Colas à laisser à **bâbord**

Bouée latérale verte Pirenn à laisser à **tribord**

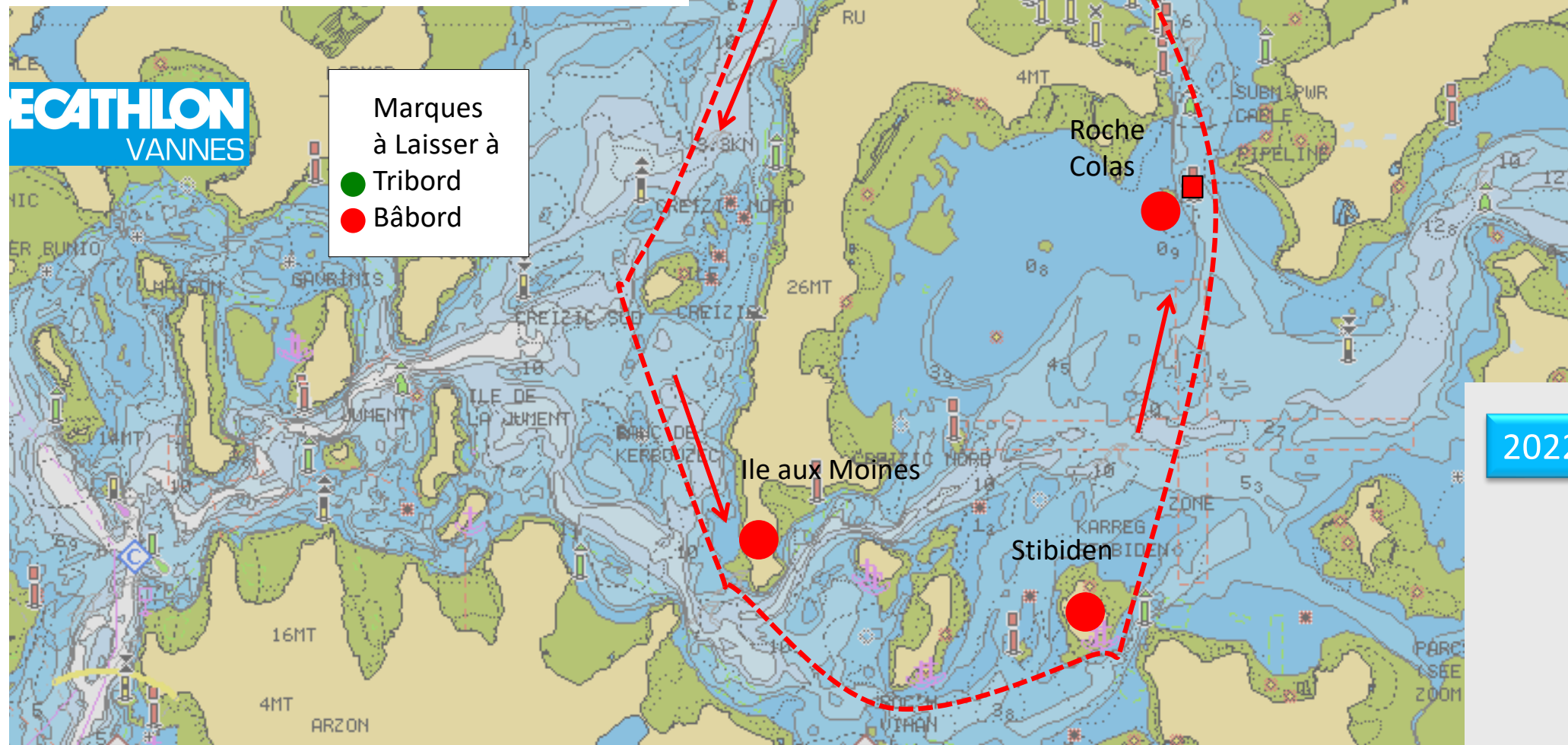
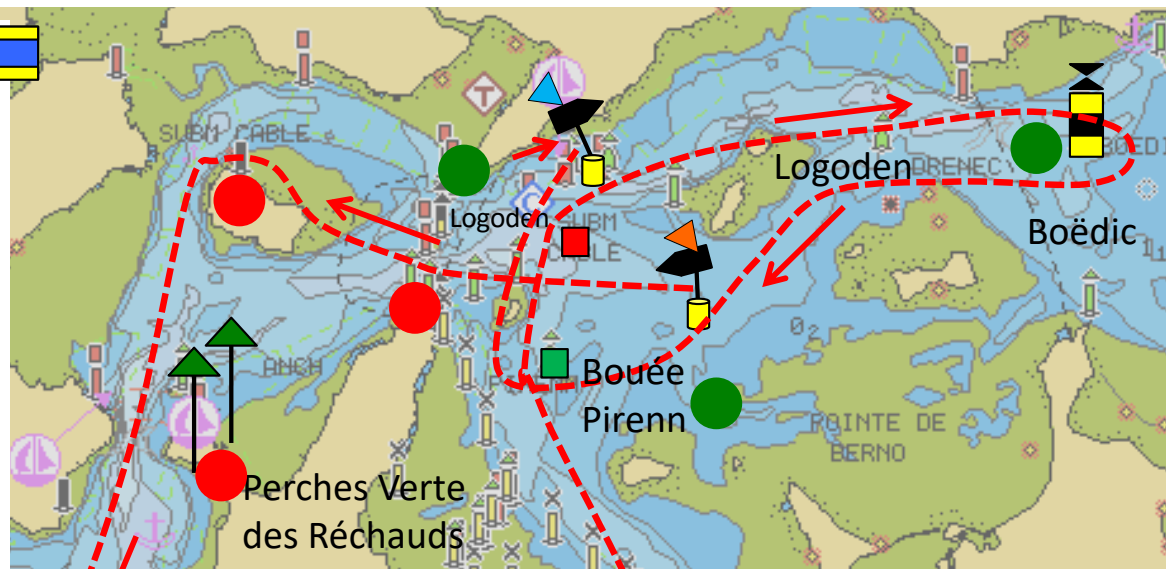
Bouée latérale rouge Logoden à laisser à **tribord**

Bouée cardinale Boëdic à contourner en la laissant à **tribord**

Bouée latérale verte Pirenn à laisser à **tribord**

Bouée latérale rouge Logoden à contourner en la laissant à **tribord**

Ligne d'arrivée



Marques à Laisser à

- Tribord
- Bâbord

2022

IPE 5 «Boëdic – tourelle de l'œuf - Arz» (17M)

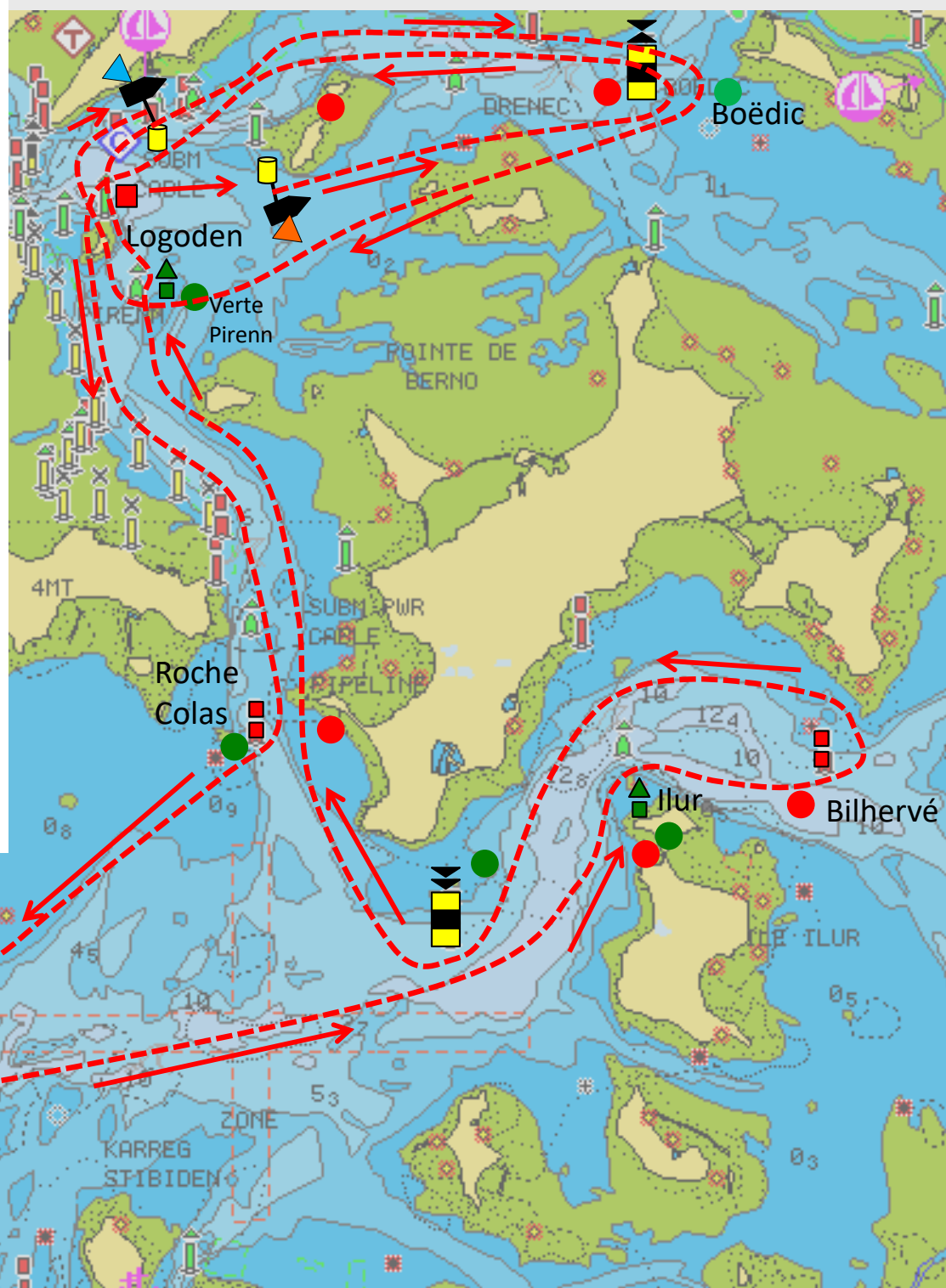


- Ligne de départ + Bouée de dégagement éventuelle à contourner
- Bouée cardinale ouest Boëdic à contourner en la laissant à **bâbord**
- Iles Logoden à laisser à **bâbord**
- Bouée latérale rouge Logoden à laisser à **bâbord**
- Bouée latérale rouge Roche Colas à laisser à **tribord**
- **Porte** entre la tourelle latérale rouge de l'Œuf (posée sur des rochers qui la déborde), à laisser à **bâbord**, et un bateau du comité de Course arborant un pavillon DECATHLON à laisser à **tribord** (Voir remarque).
- Bouée latérale verte Ilur au sud de l'île d'Arz, à laisser à **tribord**
- Bouée latérale rouge Bilhervé, mouillée dans l'anse de Bilhervé à l'Est de l'ILE d'ARZ, à contourner (largement) en la laissant à **bâbord**
- Bouée latérale verte Ilur au sud de l'île d'Arz, à laisser à **bâbord**
- Bouée Cardinale sud « DRENEC » au sud de l'ILE d'ARZ, à laisser à **tribord**
- Bouée latérale rouge Roche Colas à laisser à **bâbord**
- Bouée latérale verte de Pirenn à laisser à **tribord**
- Bouée latérale rouge Logoden à laisser à **tribord**
- Bouée cardinale ouest Boëdic à contourner en la laissant à **tribord**
- Bouée latérale verte de Pirenn à laisser à **tribord**
- Bouée latérale rouge Logoden à contourner en la laissant à **tribord**
- Ligne d'arrivée



Remarque:

- Si le bateau du Comité de Course mouillé près de la tourelle de l'Œuf arbore un **pavillon O**, ceci signifie : « la boucle située à l'Est de la bouée cardinale sud Dre nec n'est plus à respecter comme marque de parcours ». C'est à dire que les bateaux vont directement à la bouée de Roche Colas à laisser à bâbord, et poursuivent le reste du parcours jusqu'à l'arrivée.



DECATHLON
VANNES

Marques
à Laisser à

- Tribord
- Bâbord

2022

2022

IPE 6 «Parcours en Rivière d'Auray» (19M)

- Ligne de départ + Bouée de dégagement éventuelle à contourner
- Pointe Nord de l'Île aux Moines à **bâbord**
- Perches vertes des réchauds, au Nord Ouest de l'Île-aux-Moines, à **bâbord**
- Île longue à **tribord**
- Les deux bouées latérales rouge Harnic à laisser à **bâbord**
- **Porte** dans la rivière d'Auray entre une bouée conique à **bâbord** et un bateau du Comité de Course arborant un pavillon DECATHLON, mouillé à 200m dans le sud de la pointe espagnole, dans la baie de l'Ours
- Pointe de l'Île aux Moines à **bâbord**
- Bouée latérale rouge Roche Colas à **bâbord**
- Bouée Latérale verte de Pirenn à laisser à **tribord**
- Bouée latérale rouge Logoden à laisser à **tribord**
- Ligne d'arrivée



Marques
à Laisser à

- Tribord
- Bâbord

DECATHLON
VANNES

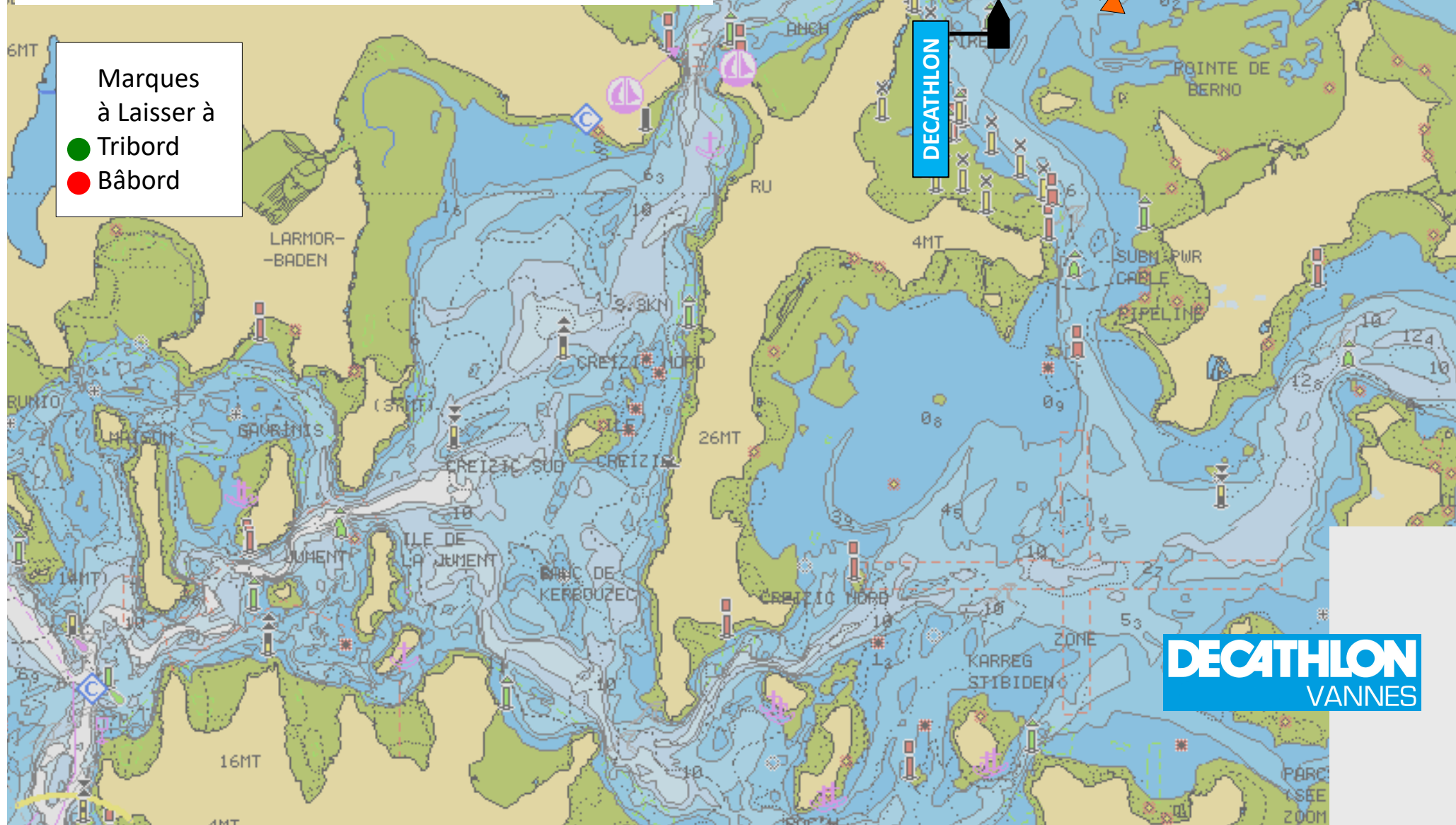


IPE 7 «Petit Parcours» 3 Tours (2M par tour)



- Ligne de départ + Bouée de dégagement éventuelle à contourner.
- **Porte** : entre la bouée cardinale Boëdic à laisser à **bâbord** et un bateau du comité de Course arborant un pavillon DECATHLON.
- Iles Logoden à laisser à **bâbord**.
- **Porte** : entre la bouée latérale Logoden rouge, mouillée près de la pointe d'Arradon, à laisser à **bâbord** et un bateau du comité de Course arborant un pavillon DECATHLON (fin d'un tour).
- Ligne d'arrivée.

Attention : il est interdit de passer dans cette ligne d'arrivée entre les tours.

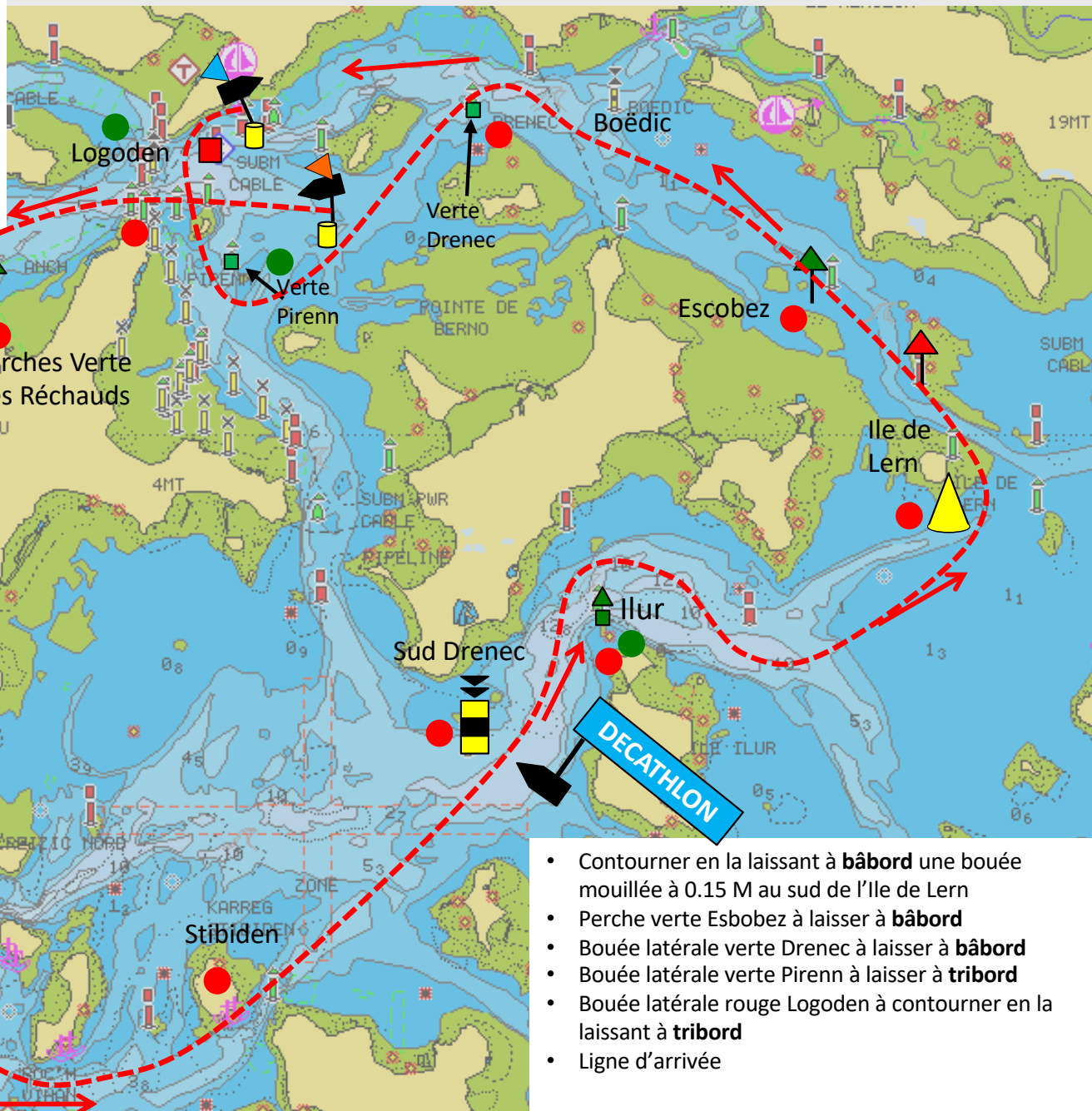


IPE 8 «Grand tour du golfe» (14M)



DECATHLON
VANNES

- Ligne de départ + Bouée de dégagement éventuelle à contourner
- Pointe Nord de l'Île aux Moines à laisser à **bâbord**
- Perches vertes des réchauds, au Nord Ouest de l'Île aux Moines, à laisser à **bâbord**
- Pointe Sud de l'Île aux Moines à **bâbord**
- Île Stibiden à laisser à **bâbord**
- **Porte** entre la Bouée cardinale sud « DRENEC » au sud de l'ÎLE d'ARZ, à laisser à **bâbord** et un bateau Comité de Course arborant un pavillon DECATHLON
- Bouée latérale verte Ilur à laisser à **tribord**
- Bouée latérale rouge Bihervé à laisser à **bâbord**



Marques
à Laisser à

- Tribord
- Bâbord

2022

- Contourner en la laissant à **bâbord** une bouée mouillée à 0.15 M au sud de l'Île de Lern
- Perche verte Esbobeze à laisser à **bâbord**
- Bouée latérale verte Drenec à laisser à **bâbord**
- Bouée latérale verte Pirenn à laisser à **tribord**
- Bouée latérale rouge Logoden à contourner en la laissant à **tribord**
- Ligne d'arrivée

IPE 9 Grand Parcours extérieur « Boëdic – Kerjouanno » (24.5M)

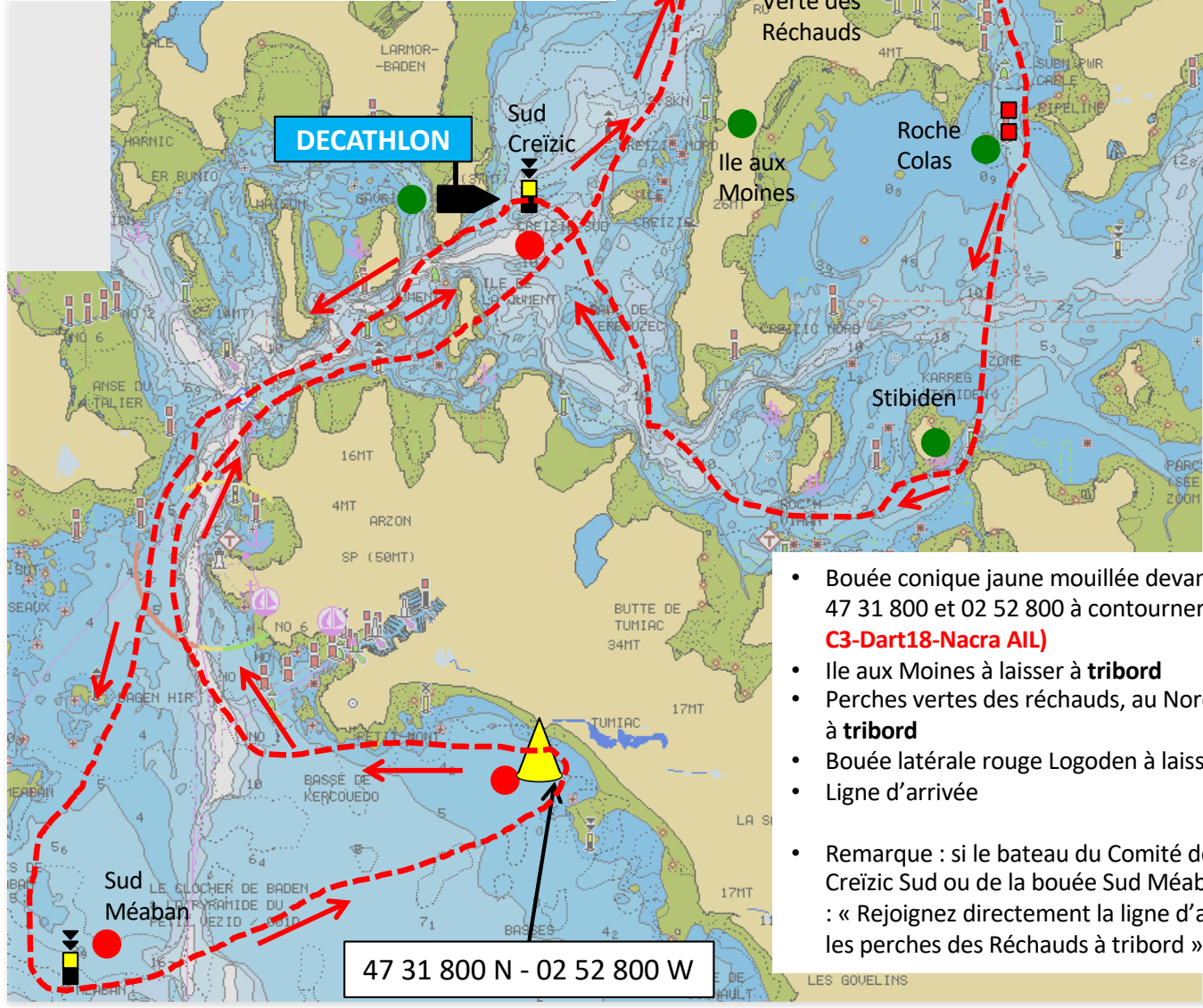
- Ligne de départ + Bouée de dégagement éventuelle à contourner
- Bouée cardinale ouest Boëdic à contourner en la laissant à **tribord**
- Les deux Iles Logoden à laisser à **tribord**
- Bouée latérale verte Pirenn à laisser à **bâbord**
- Bouée latérale rouge Roche Colas à laisser à **tribord**
- Ile Stibiden à laisser à **tribord**
- **Porte** entre la bouée cardinale Sud Creizic à bâbord et un bateau du Comité de Course arborant un pavillon DECATHLON à **tribord**
- Bouée cardinale Sud Méaban à contourner en la laissant à **bâbord**



Marques
à Laisser à

- Tribord
- Bâbord

2022




DECATHLON
VANNES

- Bouée conique jaune mouillée devant les « remparts de Kerjouanno » par 47 31 800 et 02 52 800 à contourner en la laissant à **bâbord** (sauf HC16-C3-Dart18-Nacra AIL)
- Ile aux Moines à laisser à **tribord**
- Perches vertes des réchauds, au Nord Ouest de l'Île-aux-Moines, à laisser à **tribord**
- Bouée latérale rouge Logoden à laisser à **tribord**
- Ligne d'arrivée
- Remarque : si le bateau du Comité de Course situé à côté de la bouée Creizic Sud ou de la bouée Sud Méaban arbore un **pavillon O**, ceci signifie : « Rejoignez directement la ligne d'arrivée en laissant l'Île aux Moines et les perches des Réchauds à tribord »

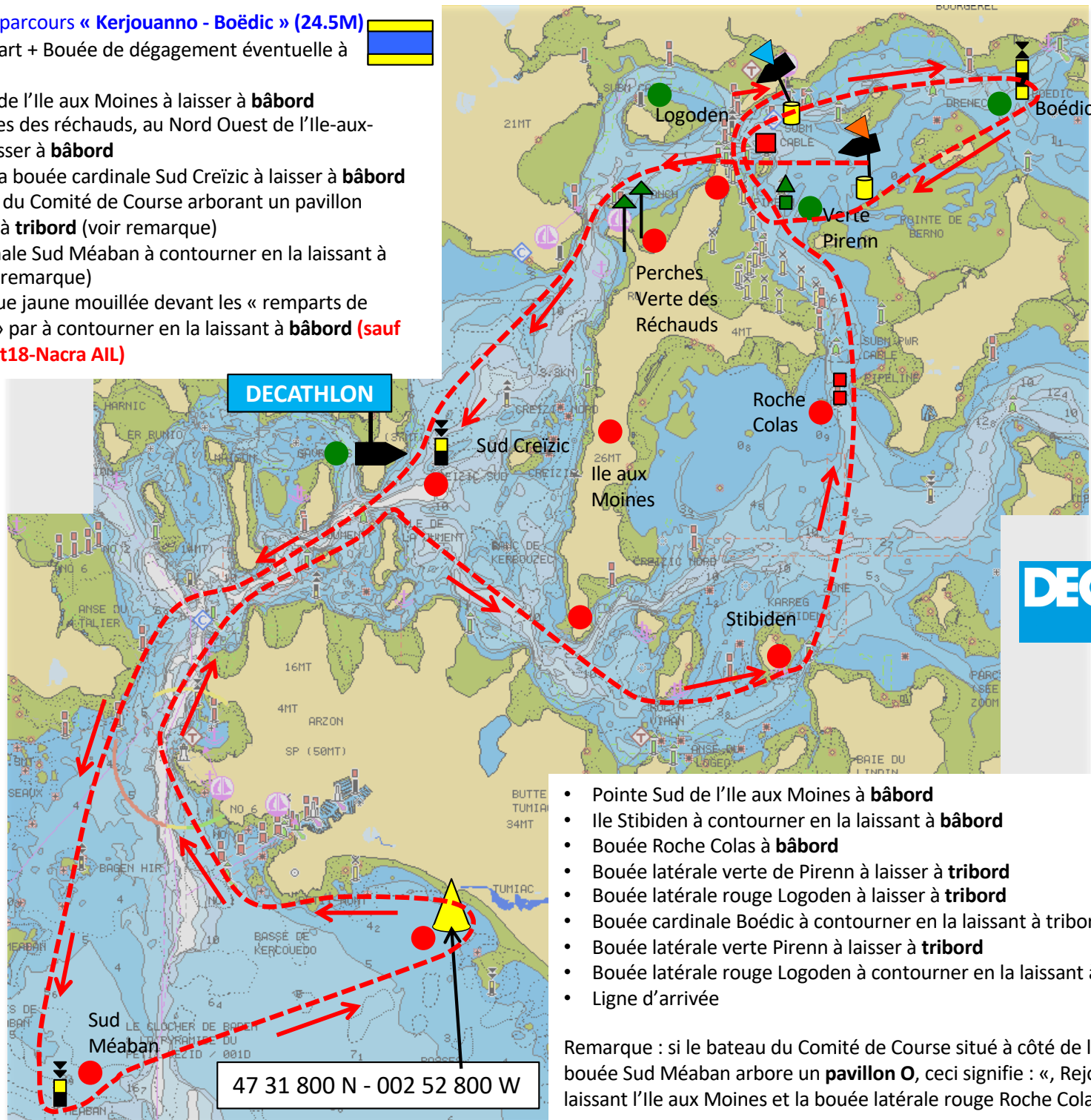


47 31 800 N - 02 52 800 W

IPE 10 Grand parcours « Kerjouanno - Boédic » (24.5M)

- Ligne de départ + Bouée de dégagement éventuelle à contourner 
- Pointe Nord de l'île aux Moines à laisser à **bâbord**
- Perches vertes des réchauds, au Nord Ouest de l'île-aux-Moines, à laisser à **bâbord**
- **Porte** entre la bouée cardinale Sud Creïzic à laisser à **bâbord** et un bateau du Comité de Course arborant un pavillon DECATHLON à **tribord** (voir remarque)
- Bouée cardinale Sud Méaban à contourner en la laissant à **bâbord** (voir remarque)
- Bouée conique jaune mouillée devant les « remparts de Kerjouanno » par à contourner en la laissant à **bâbord** (sauf **HC16-C3-Dart18-Nacra AIL**)


2022



Marques à Laisser à

- Tribord
- Bâbord

DECATHLON
VANNES

- Pointe Sud de l'île aux Moines à **bâbord**
- Ile Stibiden à contourner en la laissant à **bâbord**
- Bouée Roche Colas à **bâbord**
- Bouée latérale verte de Pirenn à laisser à **tribord**
- Bouée latérale rouge Logoden à laisser à **tribord**
- Bouée cardinale Boédic à contourner en la laissant à **tribord**
- Bouée latérale verte Pirenn à laisser à **tribord**
- Bouée latérale rouge Logoden à contourner en la laissant à **tribord**
- Ligne d'arrivée 

Remarque : si le bateau du Comité de Course situé à côté de la bouée Creïzic Sud ou de la bouée Sud Méaban arbore un **pavillon O**, ceci signifie : « Rejoignez la ligne d'arrivée en laissant l'île aux Moines et la bouée latérale rouge Roche Colas à Bâbord »

47 31 800 N - 002 52 800 W

IPE 11 «Ile aux Moines – Ile Arz» (15.5M)



- Ligne de départ + Bouée de dégagement éventuelle à contourner
- Pointe Nord de l'île au Moines à **bâbord**
- Perches Vertes les réchauds à laisser à **bâbord**
- Pointe Sud de l'île aux Moines à laisser à **bâbord**
- **Porte** entre la Bouée conique jaune, à laisser à **bâbord**, (mouillée entre la tourelle rouge de l'île de l'œuf et l'île Govihan) et un bateau du comité de Course arborant un pavillon DECATHLON (voir remarque)
- Bouée latérale verte Ilur au sud de l'île d'Arz, à laisser à **tribord**
- Bouée latérale rouge Bilhervé, mouillée dans l'anse de Bilhervé à l'Est de l'ILE d'ARZ, à contourner (largement) en la laissant à **bâbord**
- Bouée latérale verte Ilur au sud de l'île d'Arz, à laisser à **bâbord**
- Bouée Cardinale sud « DRENEC » au sud de l'ILE d'ARZ, à laisser à **tribord**
- Bouée latérale rouge Roche Colas à laisser à **bâbord**
- Bouée latérale verte de Pirenn à laisser à **tribord**
- Bouée latérale rouge Logoden à laisser à **tribord**
- Bouée cardinale ouest Boëdic à contourner en la laissant à **tribord**
- Bouée latérale verte de Pirenn à laisser à **tribord**
- Bouée latérale rouge Logoden à contourner en la laissant à **tribord**
- Ligne d'arrivée

2022



Marques
à Laisser à

- Tribord
- Bâbord


DECATHLON
VANNES

Remarque:

- Si le bateau du Comité de Course de la porte mouillée entre l'île de l'œuf et l'île Govihan arbore un **pavillon O**, ceci signifie : « la boucle située à l'Est de la bouée cardinale sud Drevec n'est plus à respecter comme marque de parcours ». Les bateaux vont alors directement à la bouée Roche Colas à laisser à **bâbord** et poursuivent le reste du parcours jusqu'à l'arrivée.

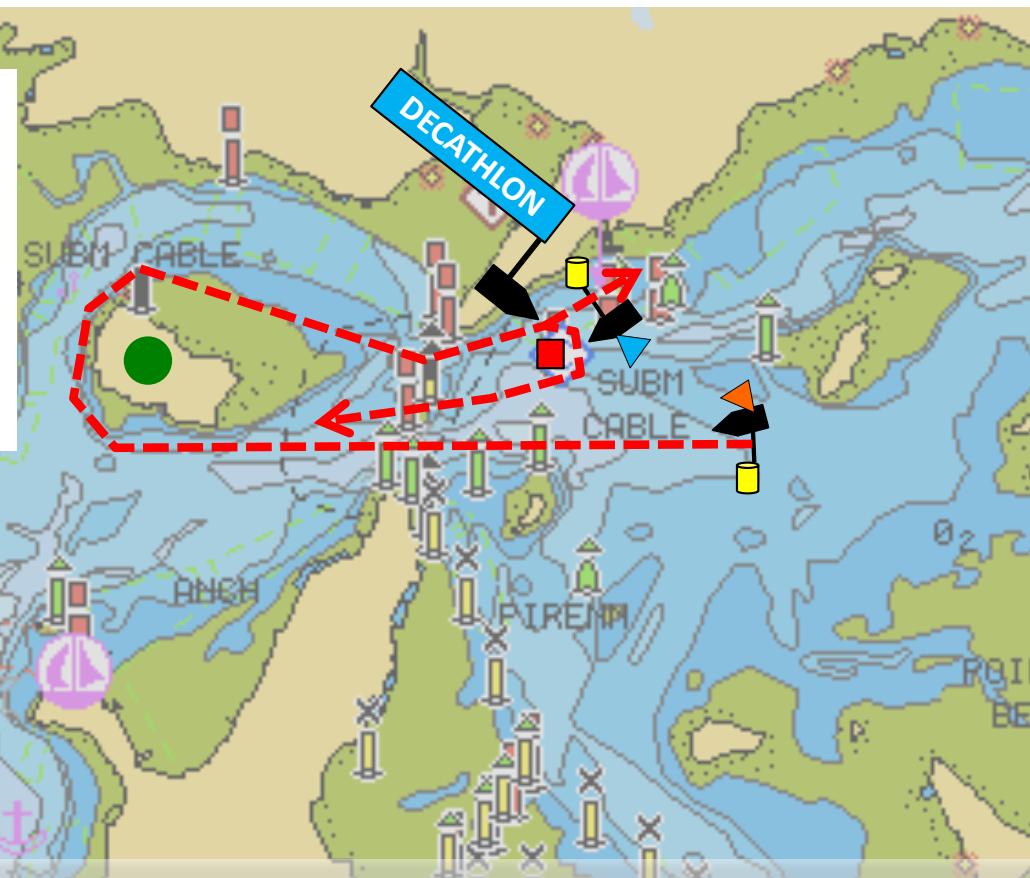


IPE 12 «RUN 1 IRUS-Bouée rouge Logoden» 3 Tours (2.5M par tour)


- Ligne de départ + Bouée de dégagement éventuelle à contourner. 
- Contourner l'île d'Irus en la laissant à tribord
- **Porte** entre la bouée latérale rouge Logoden à laisser à **tribord** et un bateau du Comité de Course arborant un pavillon DECATHLON à **bâbord** (fin d'un tour).
- Ligne d'arrivée.

Attention: Cette ligne d'arrivée ne peut être franchie qu'après avoir effectué 3 tours.

DECATHLON
VANNES



IPE 13 «RUN 2 Bouée verte Pirenn-Bouée rouge Logoden» 3 Tours (1M par tour)

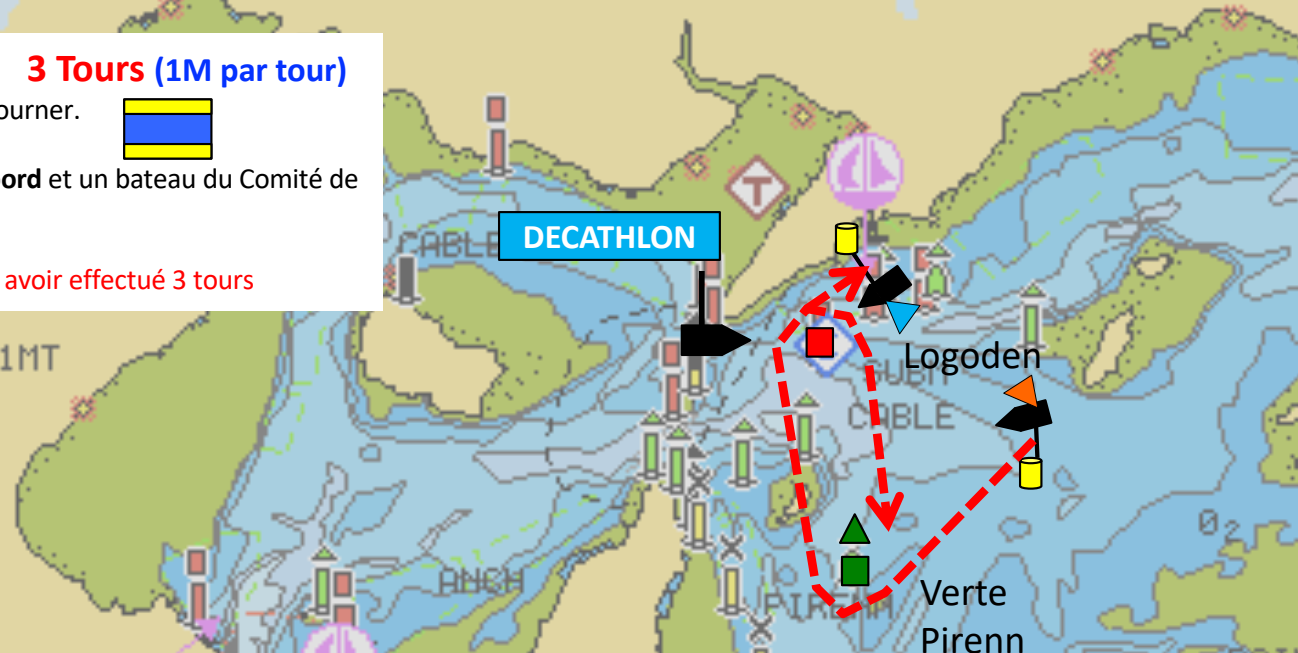
- Ligne de départ + Bouée de dégagement éventuelle à contourner. 
- Contourner la bouée verte Pirenn, en la laissant à **tribord**
- **Porte** entre la bouée latérale rouge Logoden à laisser à **tribord** et un bateau du Comité de Course arborant un pavillon DECATHLON à **bâbord**
- Ligne d'arrivée.

Attention: Cette ligne d'arrivée ne peut être franchie qu'après avoir effectué 3 tours

DECATHLON

21MT

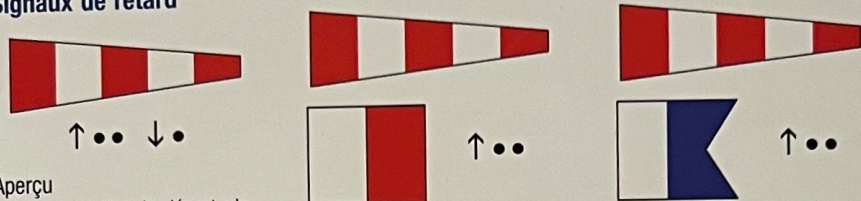
30MT



SIGNAUX DE COURSE

Les significations des signaux visuels et sonores sont données ci-dessous. Une flèche pointant vers le haut ou le bas (↑ ↓) signifie qu'un signal visuel est envoyé ou affalé. Un point (•) signifie un signal sonore; cinq tirets courts (-----) signifient des signaux sonores répétitifs; un tiret long (—) signifie un signal sonore long. Quand un signal visuel est envoyé au-dessus d'un pavillon de classe, d'un pavillon de flotte, d'un pavillon d'épreuve ou d'un pavillon de zone de course, le signal s'applique seulement à cette classe, flotte, épreuve ou zone de course.

Signaux de retard



Aperçu

Les courses dont le départ n'a pas été donné sont *retardées*. Le signal d'avertissement sera fait 1 minute après l'affalé sauf si, à ce moment-là, la course est *retardée* à nouveau ou *annulée*.

Aperçu sur H

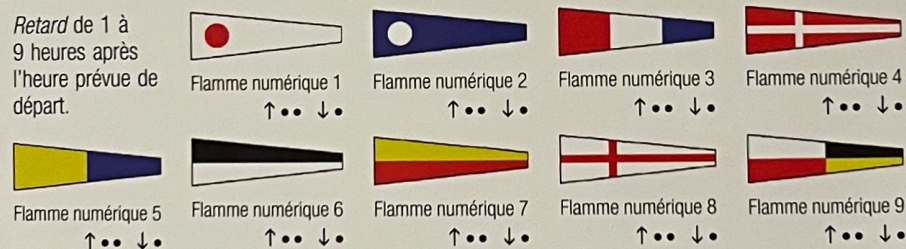
Les courses dont le départ n'a pas été donné sont *retardées*. Signaux ultérieurs à terre.

Aperçu sur A

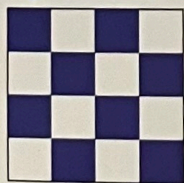
Les courses dont le départ n'a pas été donné sont *retardées*. Plus de courses aujourd'hui.

Aperçu sur flamme numérique 1 – 9

Retard de 1 à 9 heures après l'heure prévue de départ.



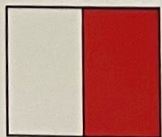
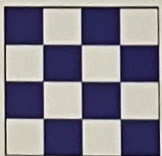
Signaux d'annulation



↑ • • • • ↓ •

N Toutes les courses dont le départ a été donné sont *annulées*. Revenez sur la zone de départ.

Le signal d'avertissement sera fait 1 minute après l'affalé sauf si, à ce moment-là, la course est *annulée* à nouveau ou *retardée*.



↑ • • •

N sur H Toutes les courses sont *annulées*. Signaux ultérieurs à terre.



↑ • • •

N sur A Toutes les courses sont *annulées*. Plus de courses aujourd'hui.

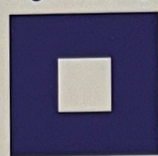
Sécurité



↑ —

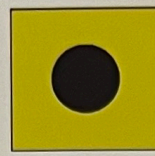
V Ecoutez le canal de course pour des instructions de sécurité (voir règle 37)

Signaux préparatoires



↑ • ↓ —

P Signal préparatoire.



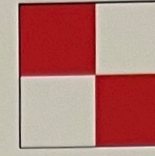
↑ • ↓ —

I La règle 30.1 s'applique.



↑ • ↓ —

Z La règle 30.2 s'applique.



↑ • ↓ —

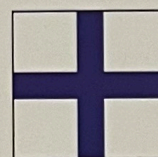
U La règle 30.3 s'applique.



↑ • ↓ —

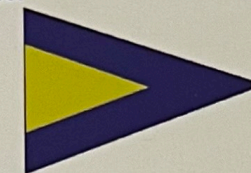
Pavillon noir. La règle 30.4 s'applique.

Signaux de rappel



↑ •

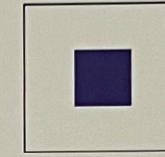
X Rappel individuel.



↑ • • ↓ •

Premier substitut Rappel général. Le signal d'avertissement sera fait 1 minute après l'affalé.

Parcours réduit



↑ • •

S Le parcours a été réduit. La règle 32.2 s'applique.

Changer le bord suivant



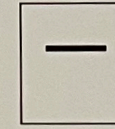
C La position de la *marque* suivante a été changée :



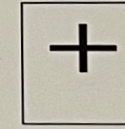
à tribord ;



à bâbord ;



pour diminuer la longueur du bord ;



pour augmenter la longueur du bord.

Autres signaux



↑ •

L A terre : Un avis aux concurrents a été affiché. Sur l'eau : Venez à portée de voix ou suivez ce bateau.



M L'objet arborant ce signal remplace une *marque* manquante.



↑ •

Y Portez un équipement individuel de flottabilité (voir la règle 40).



(Pas de signal sonore)

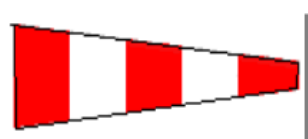
Pavillon Orange. Le mât arborant ce pavillon est une extrémité de la ligne de départ.



(Pas de signal sonore)

Pavillon Bleu. Le mât arborant ce pavillon est une extrémité de la ligne d'arrivée.

ANNEXE 2 : PAVILLONS et BALISES



APERÇU



PAVN ORANGE



PAVN D



PAVN VERT



PAVN P



PAVN BLEU



PAVN S



PAVN U



PAVN NOIR



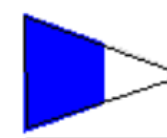
PAVN I



PAVN X



1- SUBSTITUT



2- SUBSTITUT



PAVN JAUNE



PAVN A



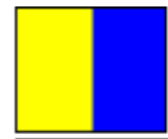
PAVN H



PAVN C



PAVN N



PAVN K



PAVN L



PAVN O



PAVN R



PAVN M

BALISES



Balises Ouest



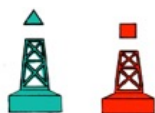
Balises Nord



Balises Sud



Balises Est



EN ENTRANT DANS LE GOLFE : VERT À TRIBORD, ROUGE À BABORD